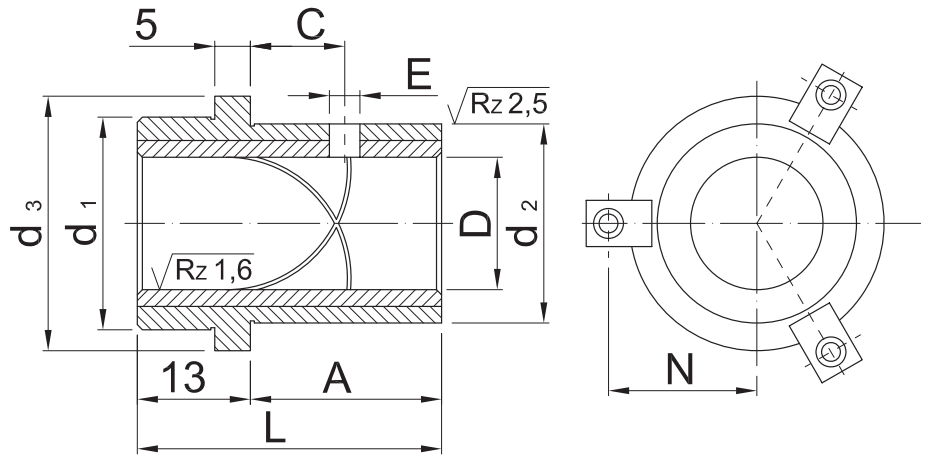




# ▶ CORTE Y ESTAMPADO

BUJE EXTRAIBLE GUIA  
 CON BRONCE  
 INSERTADO  
 SIN ACEITERA  
 (CODIGO BSBS- BSBL)



## ▶ CARACTERÍSTICAS

**Código Solicitud:**

BSBS/ BSBL (D)

**Acero:** 16 CR NI4

**Dureza:** 60 - 62 HRC

**Ejecución:**

Cementado - Templado

Revenido - Rectificado

Perforación de montaje

con tolerancia h6

Cada buje va equipado

con 3 retenedores y

pernos

\* A pedido

Tipo	BSBS								BSBL						
	D H4	d1	d2h4	d3	L	A	C	E	d1	d2h4	d3	L	A	C	E
18/19	29	28	34	31	18	8	5	29	28	34	50	37	8	5	20.5
24/25	39	38	44	36	23	12	5	39	38	44	55	42	12	5	25.5
30/32	48	45	53	43	30	19	5	48	45	53	60	47	19	5	31.5
40/42	58	54	63	51	38	19	8	58	54	63	67	54	19	8	36.5
50/52	74	65	79	61	48	19	8	74	65	79	75	62	19	8	44.5
63	87	81	92	74	61	19	8	87	81	92	90	77	19	8	51
*80	106	100	111	91	78	19	8	106							61



**Totalmatrix**®