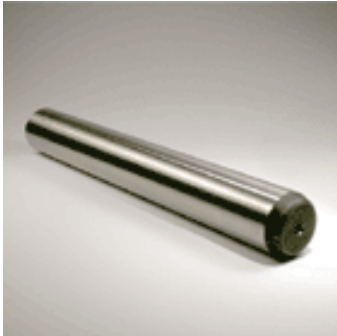
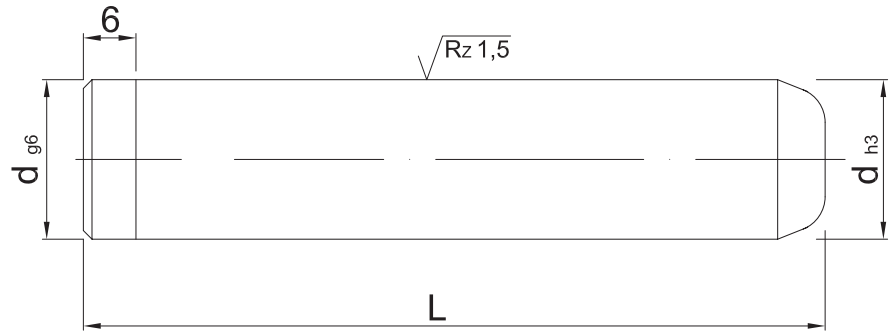


▶ CORTE Y ESTAMPADO



COLUMNA GUIA PARA
BUJE CON BOLITAS
DIN 9825
(CODIGO COLDIN)



▶ CARACTERÍSTICAS

Código Solicitud:

COLDIN (dxL)

Acero: 18 NI CR M0

Dureza: 60 - 62 HRC

Ejecución:

Cementado - Templado

Revenido - Lapeado

	L		d																					
	90	100	110	125	140	150	160	170	180	190	200	220	240	260	280	300	315	355	400	450	500	550		
SIN HILO	8	●																						
	10		●		●	●																		
	12		●		●	●																		
	15	●	●	●	●	●		●				●	●		●		●							
	16	●	●	●	●	●		●				●	●		●		●							
CON HILO M8	19		●		●		●	●	●		●	●	●		●			●	●					
	20		●		●	●		●	●	●		●	●	●		●			●	●				
	24	●	●	●	●	●	●	●	●	●	●	●	●	●	●	●		●		●	●	●	●	
	25	●	●	●	●	●	●	●	●	●	●	●	●	●	●	●		●		●	●	●	●	
	30			●		●	●	●	●	●	●	●	●	●	●	●		●	●	●	●	●	●	●
	32			●		●	●	●	●	●	●	●	●	●	●	●		●	●	●	●	●	●	●
	38						●	●		●		●	●	●	●	●	●	●	●	●	●	●	●	●
	40						●	●		●		●	●	●	●	●	●	●	●	●	●	●	●	●
	48										●	●	●	●	●	●	●	●	●	●	●	●	●	●
	50										●	●	●	●	●	●	●	●	●	●	●	●	●	●
	63												●	●	●	●	●	●	●	●	●	●	●	●
	80	A pedido																						

