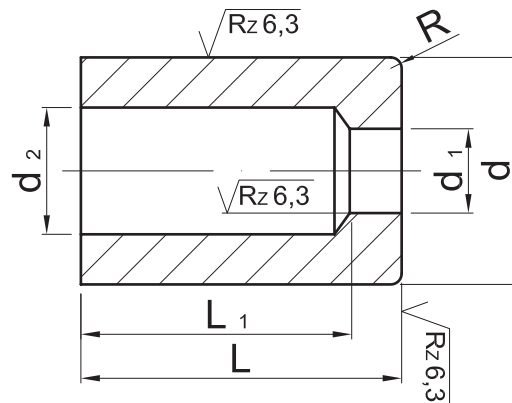


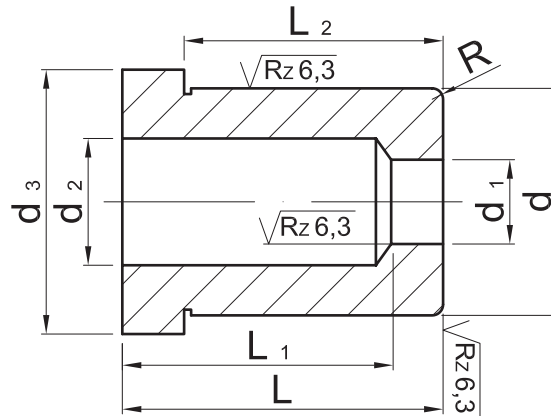
▶ CORTE Y ESTAMPADO



MATRICES CON Y SIN
CABEZA / DIN 9845
(CODIGO MTR)



FORMA A
(CODIGO MTRA)



FORMA B
(CODIGO MTRB)

▶ CARACTERÍSTICAS

Código Solicitud:

MTR(A/B) (d1xL)

Acero: UX200 C13

Dureza: 60 - 62 HRC

Ejecución:

Templado - Revenido

Rectificado - Lapeado

d1 H8	d	d3	d2	Forma A		Forma B	
				L	L1	L	L2
1	6	8	d1+ 0.6	20 28	17 25	20 28	16 24
de 1.1 a 1.8	6	8	d1 + 0.6	20 28	17 25	20 28	16 24
de 1.9 a 2.6	7	9	d1 + 0.6	20 28	17 25	20 28	16 24
de 2.7 a 3.3	7	9	d1 + 0.6	20 28	17 25	20 28	16 24
de 3.4 a 4	8	10	d1 + 0.6	20 28	17 25	20 28	16 24
de 4.1 a 5	10	12	d1 + 1	20 28	16 24	20 28	16 24
de 5.1 a 6	12	14	d1 + 1	20 28	16 24	20 28	16 24
de 6.1 a 8	15	17	d1 + 1	20 28	16 24	20 28	16 24
de 8.1 a 10	18	20	d1 + 1	20 28	16 24	20 28	16 24
de 10.1 a 12	22	24	d1 + 1	20 28	15 23	20 28	16 24
de 12.1 a 15	26	28	d1 + 1	20 28	15 23	20 28	16 24
FORMA B = L1 VER FORMA A				FORMA A d = N6 FORMA B d = K6			

