



▶ CORTE Y ESTAMPADO

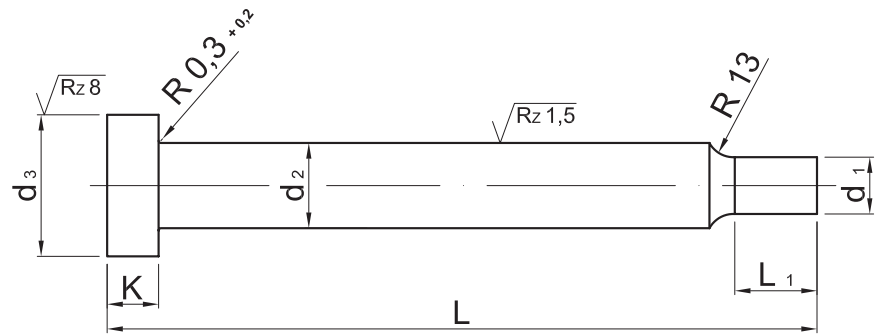
PUNZON CABEZA

CILINDRICA ISO 8020

FORMA C / ACERO HWS

(CODIGO KTCC) Y HSS

(CODIGO HTCC)



▶ CARACTERÍSTICAS

Código Solicitud:

KTCC / HTCC ($d1 \times d2 \times L$)

Acero: HWS / HSS

Dureza

Cuerpo: HWS 60/62 HRC

Cabeza: HWS 45 ± 5 HRC

Cuerpo: HSS 62/64 HRC

Cabeza: HSS 52 ± 3 HRC

Ejecución:

Rectificado - Lapeado

Cabeza recalada en caliente

Revestimiento TIN a pedido

d2 m5	d3 -0.15	K +0.1/+0.2	L1 +0.5	d1 +0.01	L+0.5		
					71	80	100
3	5	3	10	0.8 - 2.9	●	●	●
4	6	3	10	2 - 3.9	●	●	●
5	8	5	10	2 - 4.9	●	●	●
6	9	5	10	3 - 5.9	●	●	●
8	11	5	13	3 - 7.9	●	●	●
10	13	5	17	4.5 - 9.9	●	●	●
13	16	5	17	6.5 - 12.9	●	●	●
16	19	5	17	9.5 - 15.9	●	●	●
20	23	5	17	12.5 - 19.9	●	●	●
25	28	5	17	16.5 - 24.9	●	●	●
Ø 3 a pedido							

