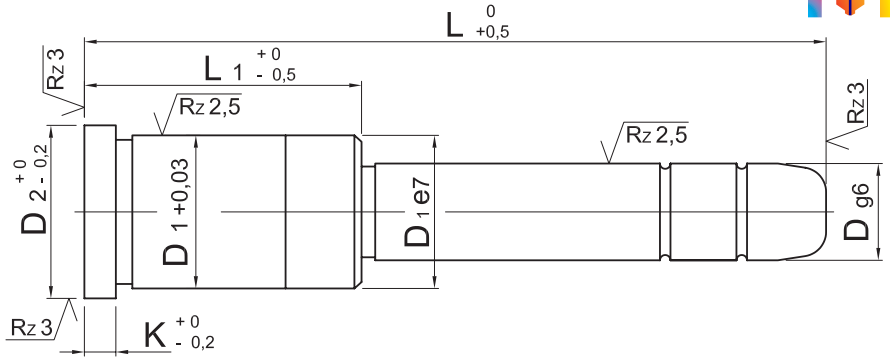




▶ INYECCION

COLUMNA GUIA DOBLE
DIAMETRO
CON CABEZA
(CODIGO PT)



▶ CARACTERÍSTICAS

Código Solicitud:

PT (DxL1xL)

Acero: 16 CR NI4

Dureza: 60/62 HRC

Ejecución:

Cementado - Templado

Revenido - Rectificado

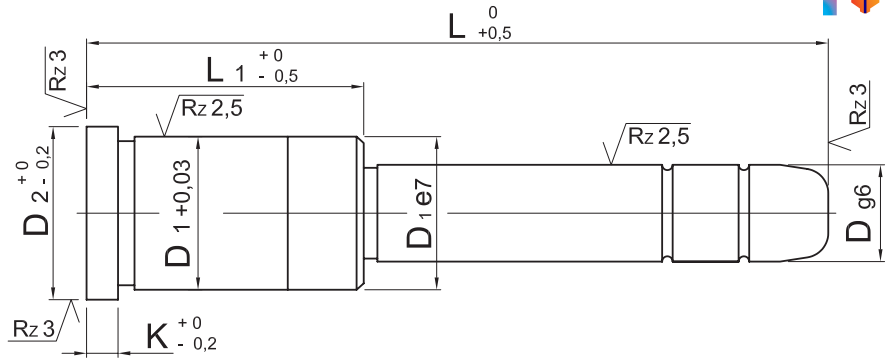


D	D1	D2	K	L1	L=50	60	70	80	90	100	120	140	160	180	200	220	240				
12	18	22	5	22	●	●	●	●	●	●											
				26	●	●	●	●	●	●											
				36	●	●	●	●	●	●	●	●									
				46			●	●	●	●	●	●									
14	20	24	5	22	●	●	●	●	●	●	●										
				26		●	●	●	●	●	●	●									
				36			●	●	●	●	●	●	●								
				46				●	●	●	●	●	●								
				56							●	●	●								
16	22	26	5	22	●	●	●	●													
				26	●	●	●	●	●	●	●										
				36		●	●	●	●	●	●	●	●								
				46			●	●	●	●	●	●	●	●	●						
				56				●	●	●	●	●	●	●	●	●					
				66								●	●	●	●	●	●				
18	26	30	5	26		●	●	●	●	●											
				36		●	●	●	●	●	●	●									
				46		●	●	●	●	●	●	●	●	●							
				56				●	●	●	●	●	●	●	●	●					
				66								●	●	●	●	●	●				
20	28 30	32 34	6	26		●	●	●	●	●											
				36		●	●	●	●	●	●	●	●								
				46			●	●	●	●	●	●	●	●	●						
				56				●	●	●	●	●	●	●	●	●	●	●			
				66								●	●	●	●	●	●	●			
				76									●	●	●	●	●	●	●		
				86											●	●	●	●	●		
96												●	●	●	●						



▶ INYECCION

COLUMNA GUIA DOBLE
DIAMETRO
CON CABEZA
(CODIGO PT)



▶ CARACTERÍSTICAS

Código Solicitud:

PT (DxL1xL)

Acero: 16 CR NI4

Dureza: 60/62 HRC

Ejecución:

Cementado - Templado

Revenido - Rectificado

D	D1	D2	K	L1	L=50	60	70	80	90	100	120	140	160	180	200	220	240	260	280						
25	34	38	7	26				●	●	●															
				36				●	●	●	●	●	●	●											
	36	40		46				●	●	●	●	●	●	●	●	●									
				56						●	●	●	●	●	●	●	●	●							
	32	40		45	7	66						●	●	●	●	●	●	●	●						
						76								●	●	●	●	●	●	●	●	●			
						86										●	●	●	●	●	●	●	●	●	●
						96											●	●	●	●	●	●	●	●	●
106																●	●	●	●	●	●	●	●		
116																	●	●	●	●	●	●	●		
40	48	52	8	116										●	●	●	●	●	●	●					
				126												●	●	●	●	●	●				
				136													●	●	●	●	●	●			
				146														●	●	●	●	●			
				156														●	●	●	●	●			
				166														●	●	●	●	●			
				176														●	●	●	●	●			
				186														●	●	●	●	●			
50	60	65	10	96											●	●	●	●	●	●					
				126														●	●	●	●				
				146															●	●	●	●			
				166															●	●	●	●			

