

# Portamoldes Standard

Los portamodel Standard de TOTALMATRIX se entregan desarmados e incluye los bujes, columnas y pernos de amarre. Cada componente es fabricado según norma ISO 9001 versión 2000.

El perfecto centrado de los agujeros de bujes y columnas, respecto de cualquiera de las caras laterales de las placas de trabajo, permite el inicio de los mecanizados desde cualquier posición.

Dado que las placas son totalmente intercambiables entre si los clientes pueden obtener diferentes placas Standard y armar su propio portamolde.

Nuestra gama de producción se amplía con la construcción de portamoldes especiales bajo plano.

## Recorrido de extracción y Superficie útil máxima

Serie	Largo	Paralelas	Extracción	Superficie Util App.	Serie	Largo	Paralelas	Extracción	Superficie Util App.	
156	156	57	22	96x156	346	346	77	34	246x346	
		77	42				97	54		
	196	57	22	96x196			117	74		
		77	42			77	34	246x396		
	246	57	22	96x246		97	54			
		77	42			117	74			
196	196	57	22	116x196		396	446	77	34	246x446
		77	42					97	54	
	246	57	22	116x246				117	74	
		77	42				77	34	246x496	
	296	57	22	116x296			97	54		
		77	42				117	74		
246	246	57	22	156x246	396	496	77	34	296x396	
		77	42				97	54		
	296	57	22	156x296			117	74		
		77	42			77	34	296x446		
	346	57	22	156x346		97	54			
		77	42			117	74			
296	296	57	22	196x296		446	546	77	34	296x546
		77	42					97	54	
	346	57	22	196x346				117	74	
		77	42				97	54		
	396	57	22	196x396			147	99		
		77	42				97	54	346x496	
446	57	22	196x446	117	69					
	77	42		147	99					

### TOLERANCIAS:

Centrado de columnas:  $\pm 0,01$  mm.

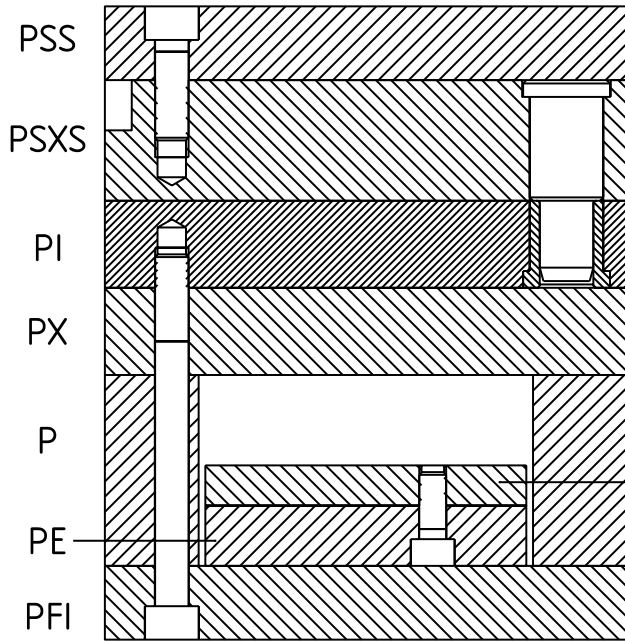
Planitud: 0,005 mm. cada 100 mm.

Escuadrado: 0,01 mm. Cada 100 mm.

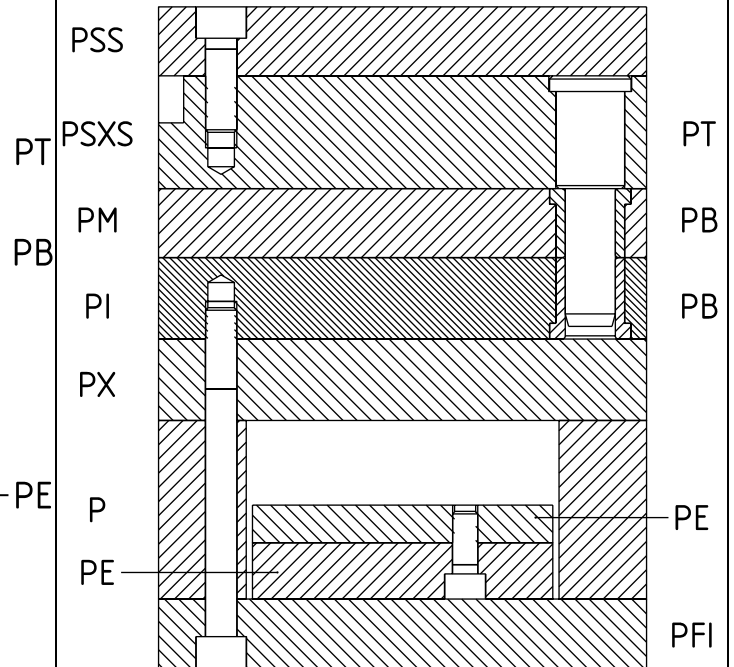
Entre Centros de agujeros:  $\pm 0,005$  mm.

# Combinaciones Posibles de Placas

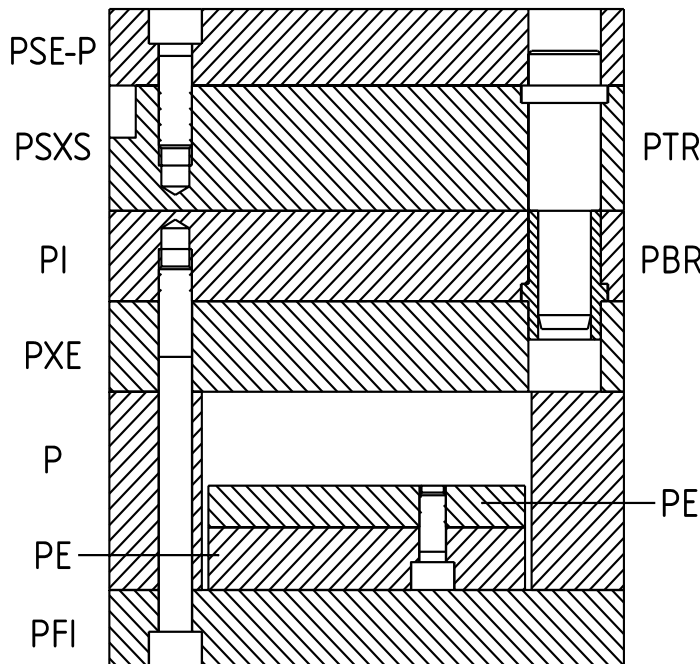
## TIPO X



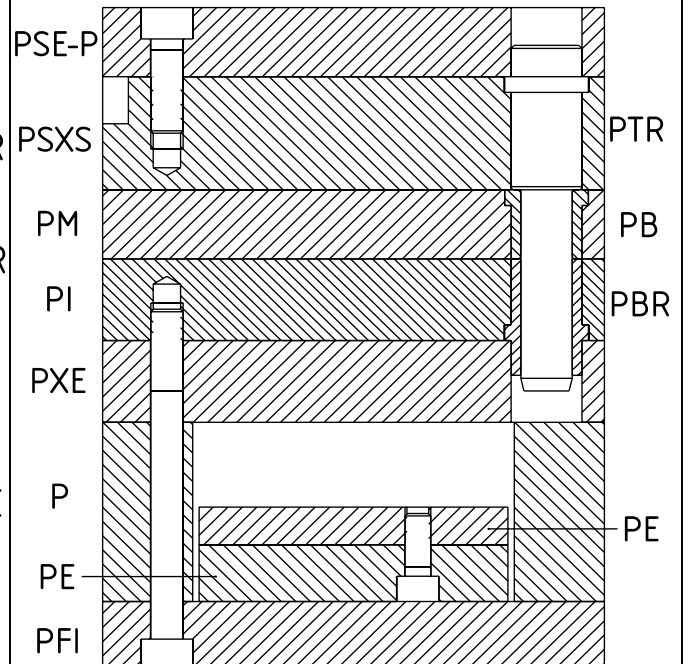
## TIPO X+M



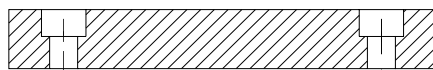
## TIPO XS



## TIPO XS+M

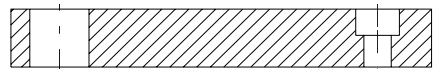


PSS



Placa Base Superior

PSE-P



Placa Base Superior Encolumnada

PSXS



Placa de Moldeo Superior

PM



Placa Móvil

PI



Placa de Moldeo inferior

PX



Placa Soporte

PXE



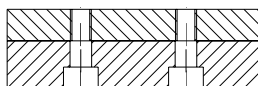
Placa Soporte Encolumnada

P



Paralelas

PE

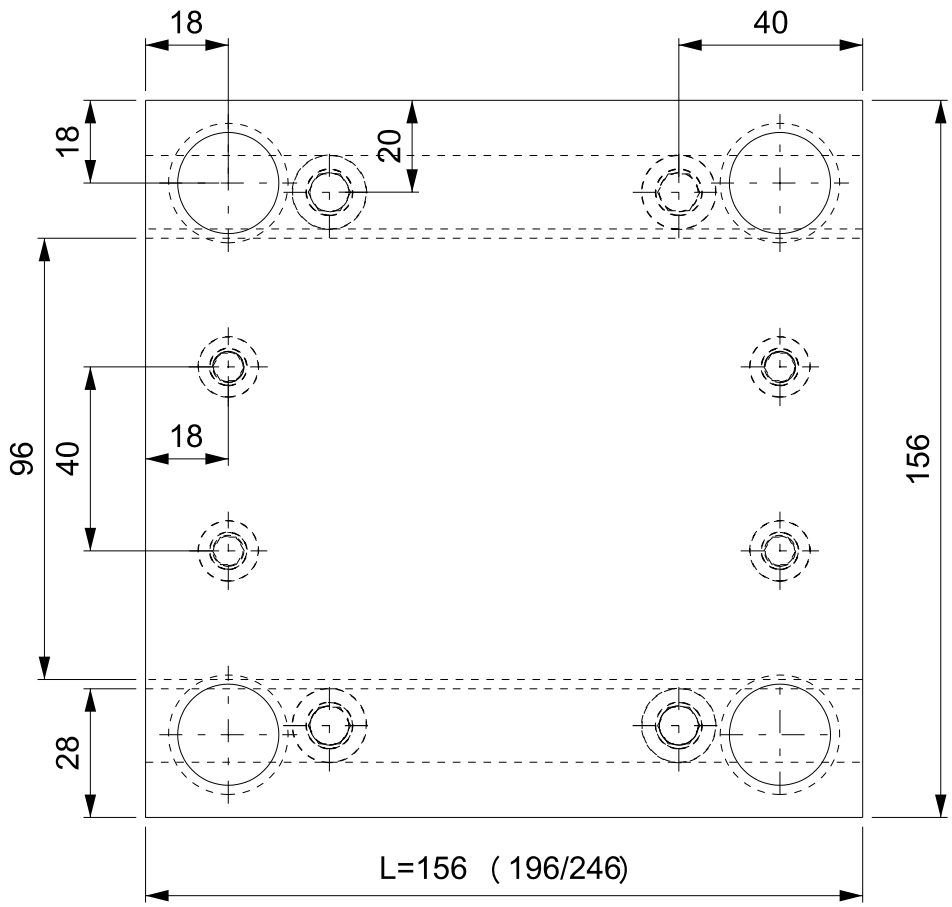


Placa Expulsora

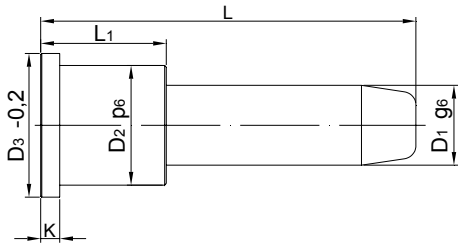
PFI



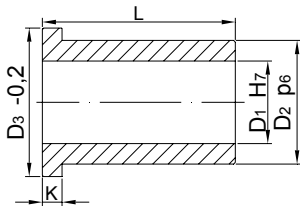
Placa Base Inferior



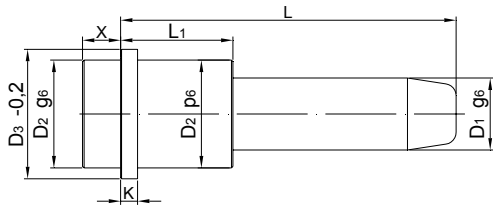
# 156



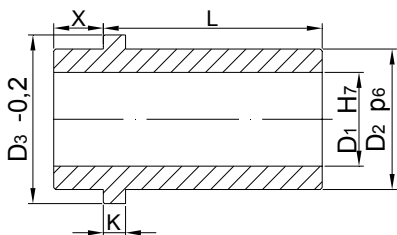
D1	D2	D3	K	L1	L												
					50	60	70	80	90	100	120	140	160	180			
16	22	26	5	22	•	•	•	•									
				26	•	•	•	•	•	•	•						
				36		•	•	•	•	•	•						
				46			•	•	•	•	•	•	•	•	•		
				56				•	•	•	•	•	•	•	•	•	•
				66								•	•	•	•	•	•
				76							•	•	•	•			



D1	D2	D3	K	L									
				22	26	36	46	56	66	76	86	96	
16	22	26	5	•	•	•	•	•	•	•	•	•	•



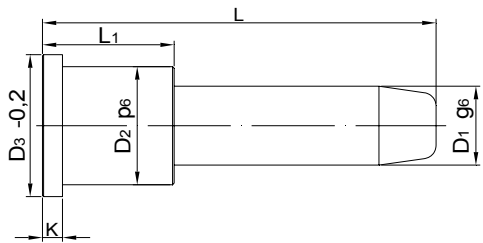
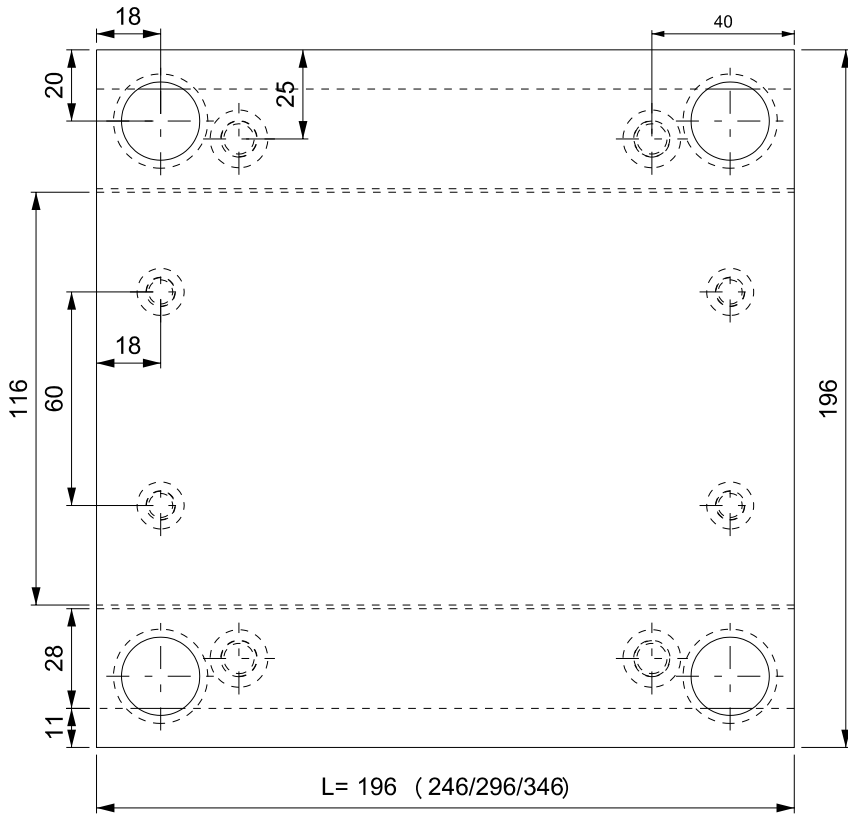
D1	D2	D3	K	X	L1	L								
						70	80	100	120	140	160	180	200	
16	22	26	5	10	26	•	•	•	•					
					36		•	•	•	•				
					46			•	•	•	•	•		
					56				•	•	•	•	•	•
					66						•	•	•	•
				76					•	•	•	•		



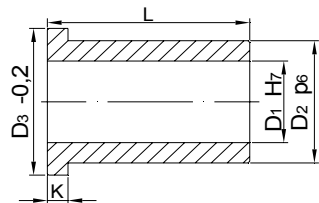
D1	D2	D3	K	X	L						
					26	36	46	56	66	76	86
16	22	26	5	10	•	•	•	•	•	•	•

PSS		S							
		L	22	26	36	46	56	66	76
		156	●						
		196	●						
246	●								
PSE-P		S							
		L	22	26	36	46	56	66	76
		156	●						
		196	●						
246	●								
PSXS		S							
		L	22	26	36	46	56	66	76
		156	●	●	●				
		196	●	●	●				
246	●	●	●						
PM		S							
		L	22	26	36	46	56	66	76
		156	●	●	●				
		196	●	●	●				
246	●	●	●						
PI		S							
		L	22	26	36	46	56	66	76
		156	●	●	●	●	●	●	
		196	●	●	●	●	●	●	
246	●	●	●	●	●	●			
PX		S							
		L	22	26	36	46	56	66	76
		156		●					
		196		●					
246		●							
PXE		S							
		L	22	26	36	46	56	66	76
		156		●					
		196		●					
246		●							
P		S							
		L	57	77	97	117	147		
		156	●	●					
		196	●	●					
246	●	●							
PE		S							
		L	18/12	22/16	27/16				
		156	●						
		196	●						
246	●								
PFI		S							
		L	22	26	36	46	56	66	76
		156	●						
		196	●						
246	●								

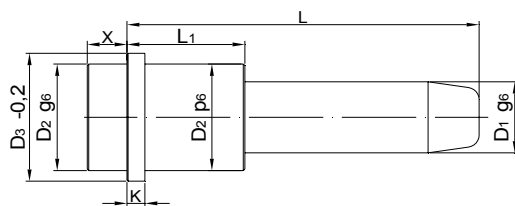
# 196



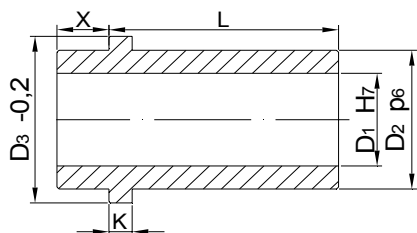
D1	D2	D3	K	L1	L														
					50	60	70	80	90	100	120	140	160	180					
16	22	26	5	22	•	•	•	•											
				26	•	•	•	•	•	•									
				36		•	•	•	•	•	•								
				46			•	•	•	•	•	•	•						
				56				•	•	•	•	•	•	•	•				
				66								•	•	•	•	•			
				76										•	•	•	•		



D1	D2	D3	K	L									
				22	26	36	46	56	66	76	86	96	
16	22	26	5	•	•	•	•	•	•	•	•	•	•



D1	D2	D3	K	X	L1	L										
						70	80	100	120	140	160	180	200			
16	22	26	5	10	26	•	•	•	•							
					36		•	•	•	•						
					46			•	•	•	•					
					56				•	•	•	•	•			
					66							•	•	•	•	
					76									•	•	•



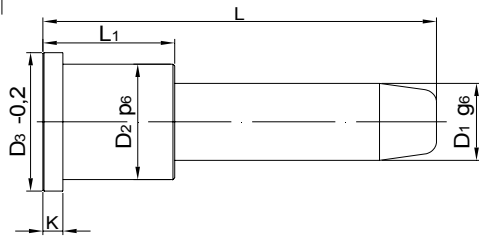
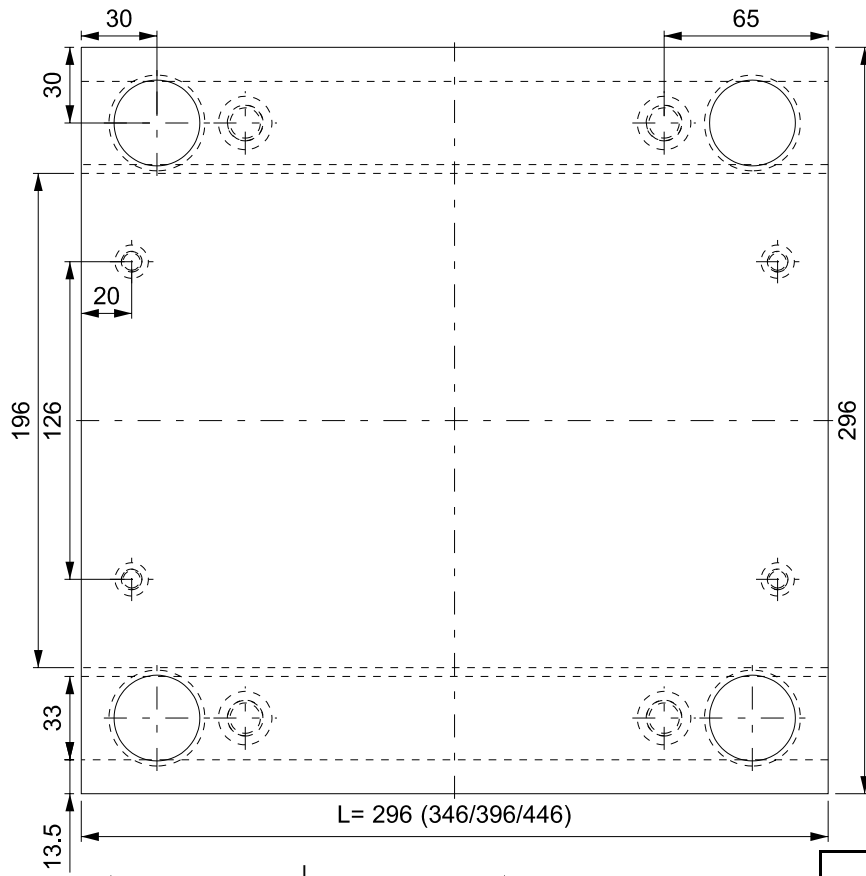
D1	D2	D3	K	X	L						
					26	36	46	56	66	76	86
16	22	26	5	10	•	•	•	•	•	•	•

PSS		S							
		L	22	26	36	46	56	66	76
		196	●						
		246	●						
		296	●						
PSE-P		S							
		L	22	26	36	46	56	66	76
		196	●						
		246	●						
		296	●						
PSXS		S							
		L	22	26	36	46	56	66	76
		196		●	●	●	●		
		246		●	●	●	●		
		296		●	●	●	●		
PM		S							
		L	22	26	36	46	56	66	76
		196	●	●	●				
		246	●	●	●	●			
		296		●	●	●			
PI		S							
		L	22	26	36	46	56	66	76
		196		●	●	●	●	●	●
		246		●	●	●	●	●	●
		296		●	●	●	●	●	●
PX		S							
		L	22	26	36	46	56	66	76
		196		●					
		246		●					
		296		●					
PXE		S							
		L	22	26	36	46	56	66	76
		196		●					
		246		●					
		296		●					
P		S							
		L	57	77	97	117	147		
		196	●	●					
		246	●	●					
		296	●	●					
PE		S							
		L	18/12	22/16	27/16				
		196	●						
		246	●						
		296	●						
PFI		S							
		L	22	26	36	46	56	66	76
		196	●						
		246	●						
		296	●						
		S							
		L	22	26	36	46	56	66	76
		196	●						
		246	●						
		296	●						
		S							
		L	22	26	36	46	56	66	76
		196	●						
		246	●						
		296	●						
		S							
		L	22	26	36	46	56	66	76
		196	●						
		246	●						
		296	●						
		S							
		L	22	26	36	46	56	66	76
		196	●						
		246	●						
		296	●						

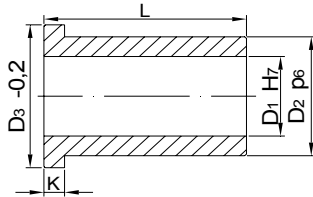


PSS		S							
		L	22	26	36	46	56	66	76
		246		•					
		296		•					
		346		•					
PSE-P		S							
		L	22	26	36	46	56	66	76
		246		•					
		296		•					
		346		•					
PSXS		S							
		L	22	26	36	46	56	66	76
		246		•	•	•	•		
		296		•	•	•	•		
		346		•	•	•	•		
PM		S							
		L	22	26	36	46	56	66	76
		246		•	•	•			
		296		•	•	•			
		346		•	•	•	•		
PI		S							
		L	22	26	36	46	56	66	76
		246		•	•	•	•	•	•
		296		•	•	•	•	•	•
		346		•	•	•	•	•	•
PX		S							
		L	22	26	36	46	56	66	76
		246			•				
		296			•				
		346			•				
PXE		S							
		L	22	26	36	46	56	66	76
		246			•				
		296			•				
		346			•				
P		S							
		L	57	77	97	117	147		
		246	•	•					
		296	•	•					
		346	•	•					
PE		S							
		L	18/12	22/16	27/16				
		246	•						
		296	•						
		346	•						
PFI		S							
		L	22	26	36	46	56	66	76
		246		•					
		296		•					
		346		•					
PFI		S							
		L	22	26	36	46	56	66	76
		246		•					
		296		•					
		346		•					
PFI		S							
		L	22	26	36	46	56	66	76
		246		•					
		296		•					
		346		•					
PFI		S							
		L	22	26	36	46	56	66	76
		246		•					
		296		•					
		346		•					

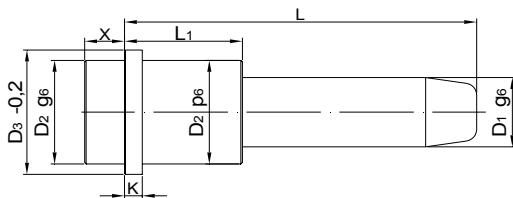
# 296



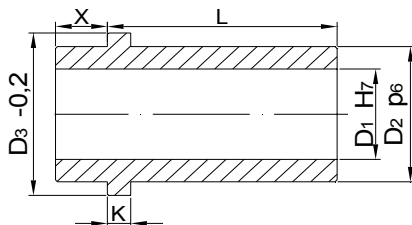
D1	D2	D3	K	L1	L														
					80	90	100	120	140	160	180	200	220	240	260	280			
25	34	38	7	26	•	•	•												
				36	•	•	•	•	•	•									
				46	•	•	•	•	•	•	•	•							
				56			•	•	•	•	•	•	•						
				66				•	•	•	•	•	•	•					
				76					•	•	•	•	•	•	•	•			
				86						•	•	•	•	•	•	•	•	•	•
				96							•	•	•	•	•	•	•	•	•
116									•	•	•	•	•	•	•				



D1	D2	D3	K	L												
				26	36	46	56	66	76	86	96	106	116	126	136	146
25	34	38	7	•	•	•	•	•	•	•	•	•	•	•	•	•



D1	D2	D3	K	X	L1	L							
						80	100	120	140	160	180	200	
25	34	38	7	10	36	•	•	•	•	•			
					46	•	•	•	•	•			
					56		•	•	•	•			
					66			•	•	•	•		
					76				•	•	•	•	
96						•	•	•	•				

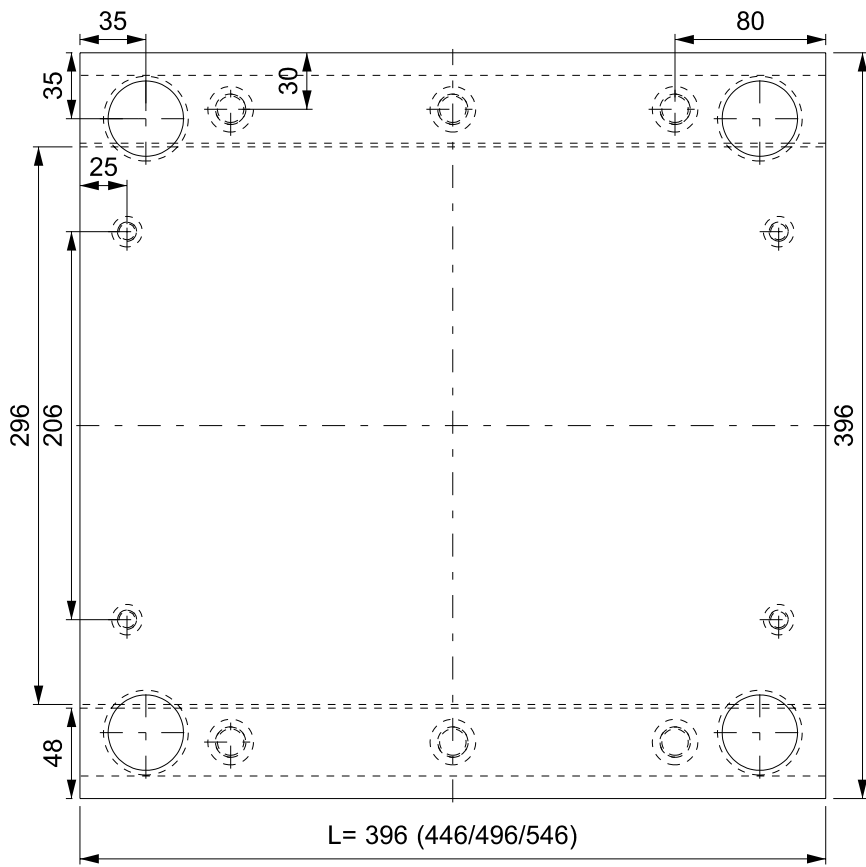


D1	D2	D3	K	X	L						
					26	36	46	56	66	76	86
25	34	38	7	10	•	•	•	•	•	•	•

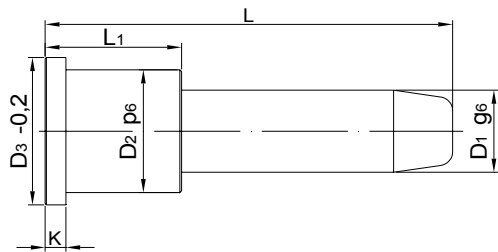
PSS		S							
		L	22	26	36	46	56	66	76
		296		•					
		346		•					
		396		•					
PSE-P		S							
		L	22	26	36	46	56	66	76
		296		•					
		346		•					
		396		•					
PSXS		S							
		L	26	36	46	56	66	76	96
		296	•	•	•	•	•	•	•
		346	•	•	•	•	•	•	•
		396	•	•	•	•	•	•	•
PM		S							
		L	26	36	46	56	66	76	96
		296	•	•	•	•			
		346	•	•	•	•			
		396	•	•	•	•			
PI		S							
		L	26	36	46	56	66	76	96
		296		•	•	•	•	•	
		346		•	•	•	•	•	
		396		•	•	•	•	•	
PX		S							
		L	22	26	36	46	56	66	76
		296			•				
		346			•				
		396			•				
PXE		S							
		L	22	26	36	46	56	66	76
		296			•				
		346			•				
		396			•				
P		S							
		L	57	77	97	117	147		
		296	•	•					
		346	•	•					
		396	•	•	•				
PE		S							
		L	18/12	22/16	27/16				
		296	•						
		346	•						
		396	•						
PFI		S							
		L	22	26	36	46	56	66	76
		296		•					
		346		•					
		396		•					
446		•							



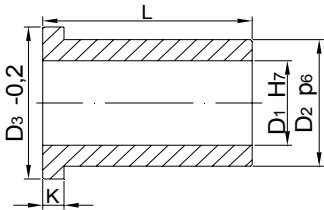
PSS		S							
		L	22	26	36	46	56	66	76
		346		•					
		396		•					
		446		•					
PSE-P		S							
		L	22	26	36	46	56	66	76
		346		•					
		396		•					
		446		•					
PSXS		S							
		L	26	36	46	56	66	76	96
		346			•	•	•	•	•
		396			•	•	•	•	•
		446			•	•	•	•	•
PM		S							
		L	26	36	46	56	66	76	96
		346	•	•	•	•	•	•	•
		396	•	•	•	•	•	•	•
		446	•	•	•	•	•	•	•
PI		S							
		L	26	36	46	56	66	76	96
		346			•	•	•	•	•
		396			•	•	•	•	•
		446			•	•	•	•	•
PX		S							
		L	22	26	36	46	56	66	76
		346				•			
		396				•			
		446				•			
PXE		S							
		L	22	26	36	46	56	66	76
		346				•			
		396				•			
		446				•			
P		S							
		L	57	77	97	117	147		
		346		•	•	•			
		396		•	•	•			
		446		•	•	•			
PE		S							
		L	18/12	22/16	27/16				
		346		•					
		396		•					
		446		•					
PFI		S							
		L	22	26	36	46	56	66	76
		346		•					
		396		•					
		446		•					



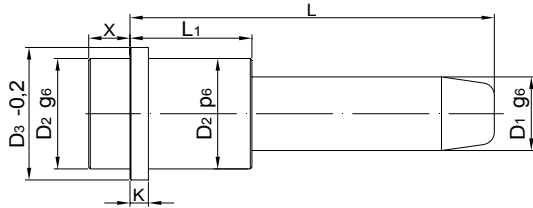
# 396



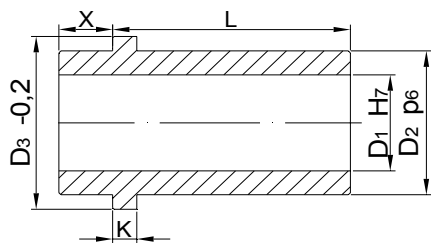
D1	D2	D3	K	L															
				L1	100	120	140	160	180	200	220	240	260	280					
32	40	45	7	36	•	•													
				46	•	•	•	•											
				56		•	•	•	•	•	•	•	•						
				66			•	•	•	•	•	•	•	•	•	•	•	•	•
				76			•	•	•	•	•	•	•	•	•	•	•	•	•
				86				•	•	•	•	•	•	•	•	•	•	•	•
				96					•	•	•	•	•	•	•	•	•	•	•
				106						•	•	•	•	•	•	•	•	•	•
				116							•	•	•	•	•	•	•	•	•
				126								•	•	•	•	•	•	•	•



D1	D2	D3	K	L												
				36	46	56	66	76	86	96	106	116	126	136	146	
32	40	45	7	•	•	•	•	•	•	•	•	•	•	•	•	•



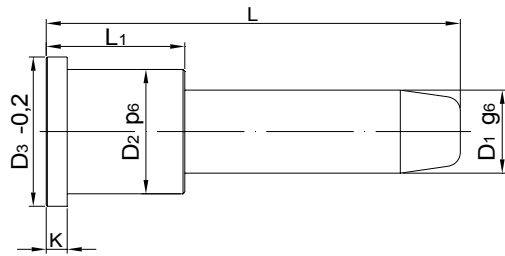
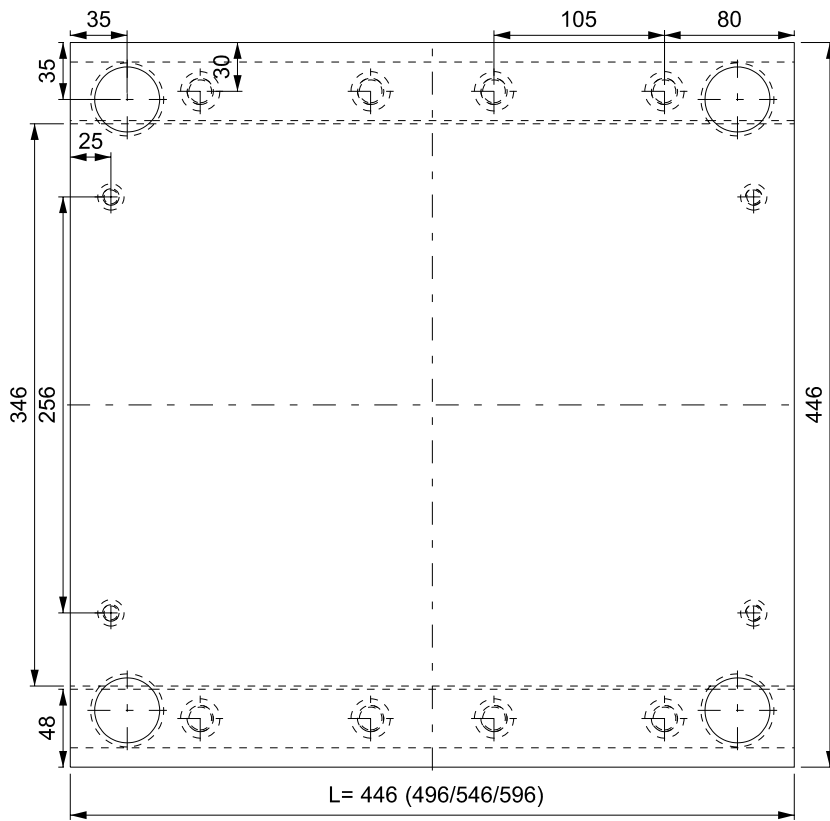
D1	D2	D3	K	X	L											
					L1	80	100	120	140	160	180	200				
32	40	45	7	10	36		•	•	•							
					46		•	•	•	•						
					56		•	•	•	•	•					
					66			•	•	•	•	•				
					76				•	•	•	•	•			
96								•	•	•						



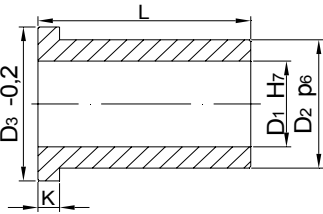
D1	D2	D3	K	X	L					
					36	46	56	66	76	86
32	40	45	7	10	•	•	•	•	•	•

PSS		S							
		L	22	26	36	46	56	66	76
		396		•					
		446		•					
		496		•					
546		•							
PSE-P		S							
		L	22	26	36	46	56	66	76
		396		•					
		446		•					
		496		•					
546		•							
PSXS		S							
		L	36	46	56	66	76	96	106
		396		•	•	•	•	•	•
		446		•	•	•	•	•	•
		496		•	•	•	•	•	•
546		•	•	•	•	•	•		
PM		S							
		L	36	46	56	66	76	96	106
		396	•	•	•	•	•	•	•
		446	•	•	•	•	•	•	•
		496	•	•	•	•	•	•	•
546	•	•	•	•	•	•	•		
PI		S							
		L	36	46	56	66	76	96	106
		396		•	•	•	•	•	•
		446		•	•	•	•	•	•
		496		•	•	•	•	•	•
546		•	•	•	•	•	•		
PX		S							
		L	22	26	36	46	56	66	76
		396				•			
		446				•			
		496				•			
546				•					
PXE		S							
		L	22	26	36	46	56	66	76
		396				•			
		446				•			
		496				•			
546				•					
P		S							
		L	57	77	97	117	147		
		396		•	•	•			
		446		•	•	•			
		496		•	•	•			
546		•	•	•					
PE		S							
		L	18/12	22/16	27/16				
		396		•					
		446		•					
		496		•					
546		•							
PFI		S							
		L	22	26	36	46	56	66	76
		396		•					
		446		•					
		496		•					
546		•							

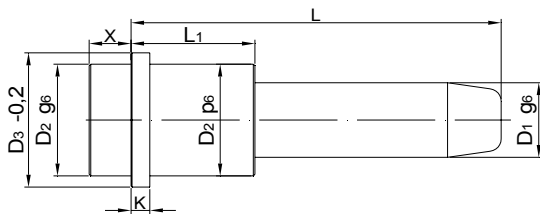
# 446



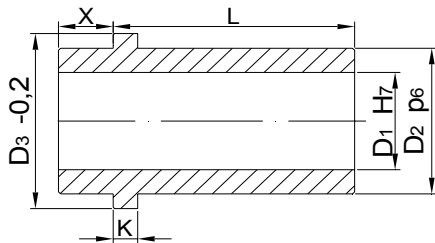
D1	D2	D3	K	L															
				L1	100	120	140	160	180	200	220	240	260	280					
32	40	45	7	36	•	•													
				46	•	•	•	•											
				56		•	•	•	•	•	•	•	•						
				66			•	•	•	•	•	•	•	•	•	•	•	•	•
				76				•	•	•	•	•	•	•	•	•	•	•	•
				86					•	•	•	•	•	•	•	•	•	•	•
				96						•	•	•	•	•	•	•	•	•	•
				106							•	•	•	•	•	•	•	•	•
				116								•	•	•	•	•	•	•	•
				126									•	•	•	•	•	•	•



D1	D2	D3	K	L												
				36	46	56	66	76	86	96	106	116	126	136	146	
32	40	45	7	•	•	•	•	•	•	•	•	•	•	•	•	•



D1	D2	D3	K	X	L								
					L1	80	100	120	140	160	180	200	
32	40	45	7	10	36		•	•	•				
					46		•	•	•	•			
					56		•	•	•	•	•		
					66			•	•	•	•	•	
					76				•	•	•	•	
96							•	•	•				



D1	D2	D3	K	X	L					
					36	46	56	66	76	86
32	40	45	7	10	•	•	•	•	•	•

PSS		S							
		L	22	26	36	46	56	66	76
		446		•					
		496		•					
		546		•					
PSE-P		S							
		L	22	26	36	46	56	66	76
		446		•					
		496		•					
		546		•					
PSXS		S							
		L	46	56	66	76	96	106	116
		446	•	•	•	•	•	•	•
		496	•	•	•	•	•	•	•
		546	•	•	•	•	•	•	•
PM		S							
		L	36 46	56	66	76	96	106	116
		446	•	•	•	•	•	•	•
		496	•	•	•	•	•	•	•
		546	•	•	•	•	•	•	•
PI		S							
		L	46	56	66	76	96	106	116
		446	•	•	•	•	•	•	•
		496	•	•	•	•	•	•	•
		546	•	•	•	•	•	•	•
PX		S							
		L	22	26	36	46	56	66	76
		446				•			
		496				•			
		546				•			
PXE		S							
		L	22	26	36	46	56	66	76
		446				•			
		496				•			
		546				•			
P		S							
		L	57	77	97	117	147		
		446			•	•	•		
		496			•	•	•		
		546			•	•	•		
PE		S							
		L	18/12	22/16	27/16				
		446			•				
		496			•				
		546			•				
PFI		S							
		L	22	26	36	46	56	66	76
		446		•					
		496		•					
		546		•					
596		•							